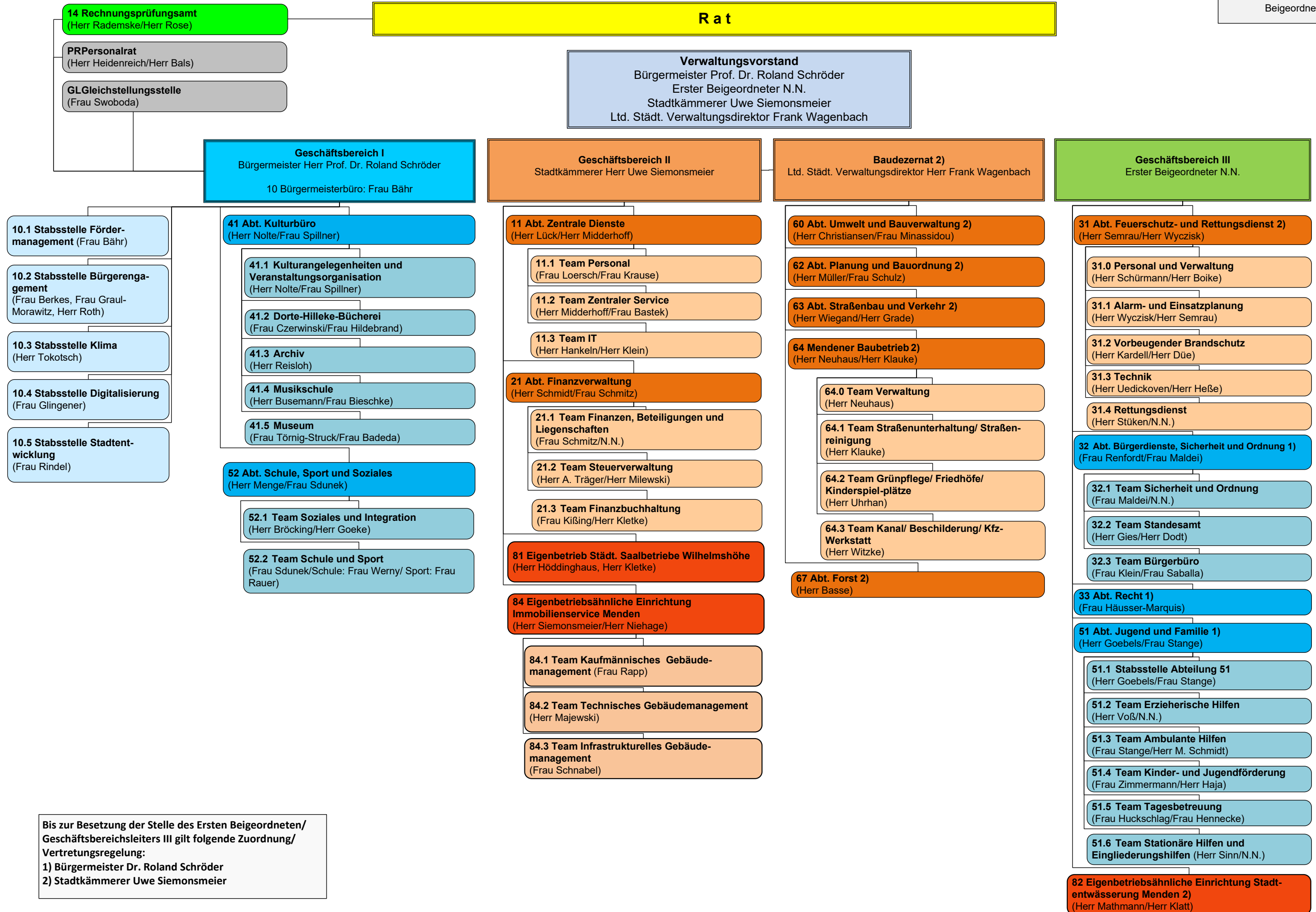


VERWALTUNGSGLIEDERUNGS - und GESCHÄFTSVERTEILUNGSPLAN für die Stadtverwaltung Menden (Sauerland)

Geschäftsverteilung gem. § 73 GO NRW lt. aktuellem Beschluss des Rates über die Festlegung der Geschäftskreise der Beigeordneten



Bis zur Besetzung der Stelle des Ersten Beigeordneten/ Geschäftsbereichsleiters III gilt folgende Zuordnung/ Vertretungsregelung:
 1) Bürgermeister Dr. Roland Schröder
 2) Stadtkämmerer Uwe Siemonsmeier