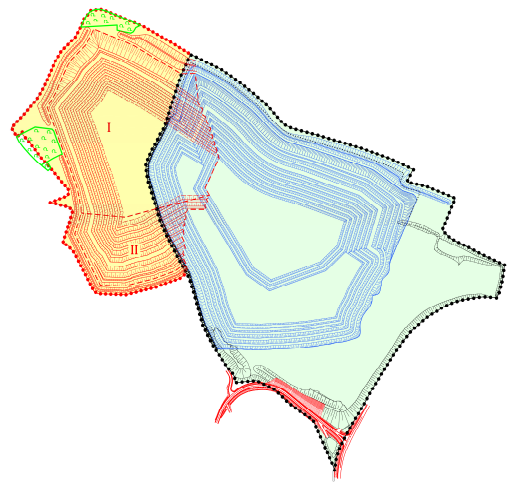


Kalksteinbruch 'Holzen' Westerweiterung

Stadt Arnsberg, Gemarkung Holzen, Flur 8 und 10

**Antrag auf Herstellung eines Gewässers
gem. §§ 67 Abs. 2 und 68 Abs. 1 WHG durch
Betreiben einer Abgrabung nach §§ 6 und 16
BImSchG i.V.m. §§ 3, 7 und 8 AbgrG,
einschließlich Antrag auf Verlegung bzw.
Neuanbindung einer Kreisstraße nach Stra-
ßen- und Wegegesetz NRW**



Antragsteller und Betreiber:

ANN Calcit
Edelsplitt

*Calcit Edelsplitt
Produktions GmbH & Co. KG
Deinstrop 1 59757 Arnsberg
Tel.: 02379 / 63-3 Fax: 02379 / 1020*

Bearbeiter / Bevollmächtigter:

**Büro für Landschaftsplanung
Böhling**

*An der Molkerei 11 · 47551 Bedburg-Hau
Tel. 02821.7648-0 · info@lp-boehling.de*



Arnsberg / Bedburg-Hau, Mai 2021

Kalksteinbruch 'Holzen' – Westerweiterung

Stadt Arnsberg, Gemarkung Holzen, Flur 8 und 10

Antrag auf Herstellung eines Gewässers gem. §§ 67 Abs. 2 und 68 Abs. 1 WHG durch Betreiben einer Abgrabung nach §§ 6 und 16 BImSchG i.V.m. §§ 3, 7 und 8 AbgrG, einschließlich Antrag auf Verlegung bzw. Neuansbindung einer Kreisstraße nach Straßen- und Wegegesetz NRW

**Antragsteller
und Betreiber:**

CALCIT EDELSPLITT PRODUKTIONS GMBH & CO. KG

Deinstrop 1
59757 Arnsberg-Holzen
TEL: 02379 / 63-3 - FAX: 02379 / 1020
E-Mail: info@calcit-edelsplitt.de

**Bearbeiter
und Bevollmächtigter:**

**BÜRO FÜR LANDSCHAFTSPLANUNG
BÖHLING**

An der Molkerei 11
47551 Bedburg-Hau
TEL: 02821 / 7648-0
E-Mail: info@lp-boehling.de

Kalksteinbruch 'Holzen' – Westerweiterung

Stadt Arnsberg, Gemarkung Holzen, Flur 8 und 10

Antrag auf Herstellung eines Gewässers gem. §§ 67 Abs. 2 und 68 Abs. 1 WHG durch Betreiben einer Abgrabung nach §§ 6 und 16 BImSchG i.V.m. §§ 3, 7 und 8 AbgrG, einschließlich Antrag auf Verlegung bzw. Neuansbindung einer Kreisstraße nach Straßen- und Wegegesetz NRW

- Inhaltsverzeichnis -

Ordner 1 (Antrag)

Vorbemerkungen

Antrag auf Herstellung eines Gewässers (Text)

Anlagen

Anlage 1: Standort und Umgebung des Steinbruchs

- 1.1: Übersichtskarte (M 1:25.000)
- 1.2: Auszug aus der amtlichen Basiskarte (M 1:5.000)
- 1.3: Lageplan Schutzgebiete / Flächenfunktionen (M 1:5.000)
- 1.4: Werkslageplan (M 1:1.500)
- 1.5: Luftbild (M 1:5.000)

Anlage 2: Katasterdaten

- 2.1: Flurkarte (M 1:2.000)
- 2.2: Flurstücksliste

Anlage 3: Abbau-, Herrichtungs- und Maßnahmenplanung

- 3.1: Abbauplan (M 1:1.500)
- 3.2: Abbauprofile
 - 3.2.1: Gesamtprofil 1 - 1' (M 1:500)
 - 3.2.2: Abbauprofil A - A' (M 1:500)
 - 3.2.3: Abbauprofil B - B' (M 1:500)
 - 3.2.4: Abbauprofil C - C' (M 1:500)
 - 3.2.5: Abbauprofil D - D' (M 1:500)
- 3.3: Lageplan Sprengtechnik (M 1:2.500)
- 3.4: Massenermittlungen und Digitale Geländemodelle
- 3.5: Herrichtungs- und Gestaltungsplan (M 1:1.500)
- 3.6: Gestaltungsprofile
 - 3.6.1: Gesamtprofil 1 - 1' (M 1:1.000)
 - 3.6.2: Detailprofile A - A' bis D - D' (M 1:250)

- 3.7: Maßnahmenpläne
 - 3.7.1: Maßnahmenplan 'Westerweiterung' (M 1:1.000)
 - 3.7.2: Maßnahmenplan 'Neuanbindung K 29' (M 1:500)
 - 3.7.3: Maßnahmenplan 'CEF Maßnahme' (M 1:1.000)
 - 3.7.4: Maßnahmenplan 'Waldumwandlung' (M 1:1.000)

Anlage 4: Straßenplanung

- 4.1: Erläuterungsbericht (Teil A)
- 4.2: Planunterlagen (Teil B)
 - Übersichtskarte (M 1:25.000)
 - Übersichtslageplan (M 1:5.000)
 - Lageplan (M 1:500)
 - Höhenplan (M 1:500/50)
- 4.3: Untersuchungen, weitere Pläne, Skizzen (Teil C)
 - Straßenquerschnitt (M 1:25)
 - Wassertechnische Untersuchungen

Anlage 5: Angaben zur naturschutzrechtlichen Befreiung und forstrechtlichen Waldumwandlung

- 5.1: Angaben zur Befreiung nach § 67 BNatSchG
- 5.2: Angaben zur Waldumwandlung nach § 39 LFoG

Anlage 6: Formulare 1 bis 8 gem. BImSchV

Anlage 7: Angaben zur Abwasserwirtschaft, zu Abfällen und zum Umgang mit wassergefährdenden Stoffen

Anlage 8: Angaben zum Arbeitsschutz

Ordner 2 (Umwelt)

Anlage 9: Angaben zu Umweltverträglichkeit, Naturschutz und Landschaftspflege (UVP-Bericht / Landschaftspflegerischer Begleitplan)

- 9.1: UVP-Bericht / LBP Textteil
 - UVP-Bericht (Teil A)
 - LBP (Teil B)
 - Fazit / Allgemeinverständliche Zusammenfassung (Teil C)
- 9.2: UVP-Bericht / LBP Anhang

Anlage 10: Fachbeitrag zum Artenschutz (ASP)

Anlage 11: FFH-Verträglichkeitsstudie (FFH)

Ordner 3 (Gutachten / Sonstiges)

Anlage 12: Sprengtechnisches Gutachten

- 12.1: Sprengtechnisches Gutachten zur beantragten Westerweiterung
- 12.2: Sprengtechnisches Gutachten zur Norderweiterung 2011
- 12.3: Sprengtechnisches Gutachten bzgl. Mindestabstand zur geplanten WEA

Anlage 13: Hydrogeologische Untersuchungen

Anlage 14: Standsicherheitsnachweis

Anlage 15: Lärmgutachten

Anlage 16: Sonstige Unterlagen

- 16.1: Sicherheitsdatenblätter
 - 16.1.1: Sprengstoff
 - 16.1.2: Zündmittel
 - 16.1.3: Sprengzünder, elektrisch
 - 16.1.4: Sprengzünder, nichtelektrisch
 - 16.1.5: Hydrauliköl
- 16.2: Entsorgungsnachweise
 - 16.2.1: Altöl
 - 16.2.2: Aufsaug- und Filtermaterialien
 - 16.2.3: gemischte Verpackungen

Arnberg, **04. Mai 2021**

Bedburg-Hau, **04. Mai 2021**

 **Calcit
Edelsplitt**
*Calcit Edelsplitt
Produktions GmbH & Co. KG
Deinstrop 1 59757 Arnberg
Tel.: 02379 / 63-3 Fax: 02379 / 1020*

**Büro für Landschaftsplanung
Böhling**
An der Molkerei 11 · 47551 Bedburg-Hau
Tel. 02821.7648-0 · info@lp-boehling.de




.....
(Antragsteller / Betreiber)


.....
(Bearbeiter / Bevollmächtigter)