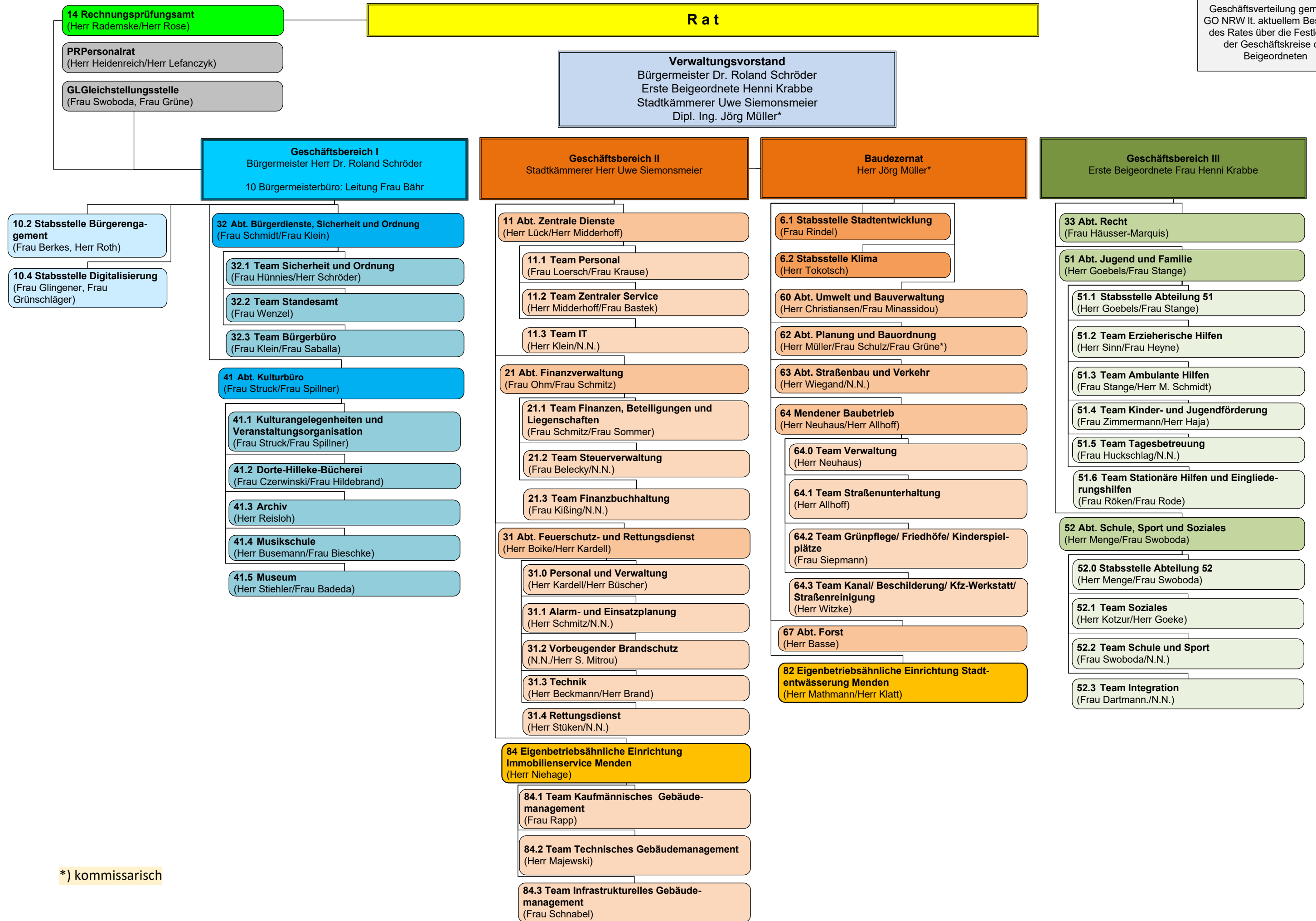


# VERWALTUNGSGLIEDERUNGS- und GESCHÄFTSVERTEILUNGSPLAN für die Stadtverwaltung Menden (Sauerland)

Geschäftsverteilung gem. § 73 GO NRW lt. aktuellem Beschluss des Rates über die Festlegung der Geschäftskreise der Beigeordneten



\*) kommissarisch