



Samstag, 19. September 2026, 14.00 Uhr

Schnadegang der Stadt Menden

4. Teilstrecke, Länge ca. 9,5 Kilometer. „Flussroute“ von Niederoesbern bis zur Ruhrbrücke in Menden. Leitung: Sauerländischer Gebirgsverein, Abteilung Menden

Beim Schnadegang der Stadt Menden werden am dritten Samstag des Septembers traditionell die Grenzen des Gemeindegebiets gemeinschaftlich begangen. Was heute besonders WanderInnen und Lokalinteressierte anlockt, diene ursprünglich der regelmäßigen Kontrolle angesichts angeblicher oder tatsächlicher Grenzverschiebungen durch die „Nachbarn“.

Nachdem 1975 das Mendener Stadtgebiet im Zuge der kommunalen Neugliederung verändert worden war, wurde dieser alte Brauch fortgeführt, auch weil den Mendener BürgerInnen die neuen Grenzen vorwiegend unbekannt waren. Beim Ritual des „Poaläsens“ auf einem Schnadestein wird Neu- und AltbürgerInnen noch einmal symbolisch die Stadtgrenze bewusst gemacht. Auf Wunsch gibt es dazu einen Schnaps. Während der Wanderung berichtet der Leiter des Archivs der Stadt Menden immer wieder spannende Schnadegeschichten.

Um 14.00 Uhr beginnt die Grenzbegehung in Menden-Niederoesbern an der Haltestelle Lütkenheide. Von dort aus wandern wir in Richtung Ruhr, überqueren die B7 und erreichen schon bald den ersten Rastpunkt beim Fischereiverein Menden/Frohnhausen e.V. Weiter folgen wir dem Lauf der Ruhr bis zum Etappenziel Ruhrbrücke in Menden. Dort findet dann der Abschluss beim Kanuclub Menden mit Grillwürstchen und Getränken statt.

Das Mitnehmen von zusätzlichen Getränken und Proviant liegt im Ermessen der Teilnehmenden. Im Schnadegangsausweis wird wieder auf Wunsch die Teilnahme bescheinigt. Bitte die ausgestellten Ausweise mitbringen. ErstgängerInnen erhalten einen neuen Schnadegangsausweis. Bitte ziehen Sie festes Schuhwerk an.

Informationen + Anmeldung:

Sonja Wölki, Hauptstr. 48
(Altes Rathaus), 58706 Menden
Tel.: 02373 / 903-8761
s.wolki@menden.de

Für die Hin- bzw. Rückfahrt ...

... kann kostenlos ein Bus genutzt werden

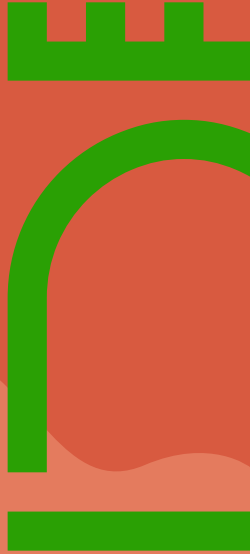
Fahrstrecke

- 12.50 Uhr ab Platte Heide, Schule (Margueritenweg)
- 13.05 Uhr ab Halingen, Halinger Dorfstraße
Haltestelle „Sportplatz“
- 13.10 Uhr ab Böisperde, Nikolaus-Groß-Schule,
Bahnhofstraße in Böisperde 2
- 13.20 Uhr ab Schwitten, Schule
- 13.30 Uhr ab Menden, Haltestelle „Nordwall“
vor Immobilienbüro Wunschmakler
- 13.40 Uhr ab Menden, „Haltestelle Niederstadt/Arche Noah“
- 13.45 Uhr ab Lendringsen
Haltestelle „Lendringsen Sparkasse“
- 14.00 Uhr an Niederoesbern, Haltestelle „Lütkenheide“

Da sich die Wanderzeit sowie die Dauer der Pausen nicht genau kalkulieren lassen, ist die Rückfahrt des Busses etwa gegen 18.30 Uhr vorgesehen. Der Bustransfer erfolgt mit freundlicher Unterstützung des Museums- und Heimatvereins Menden (Sauerland) e.V.



www.menden.de/Schnadegang



Samstag, 19. September 2026

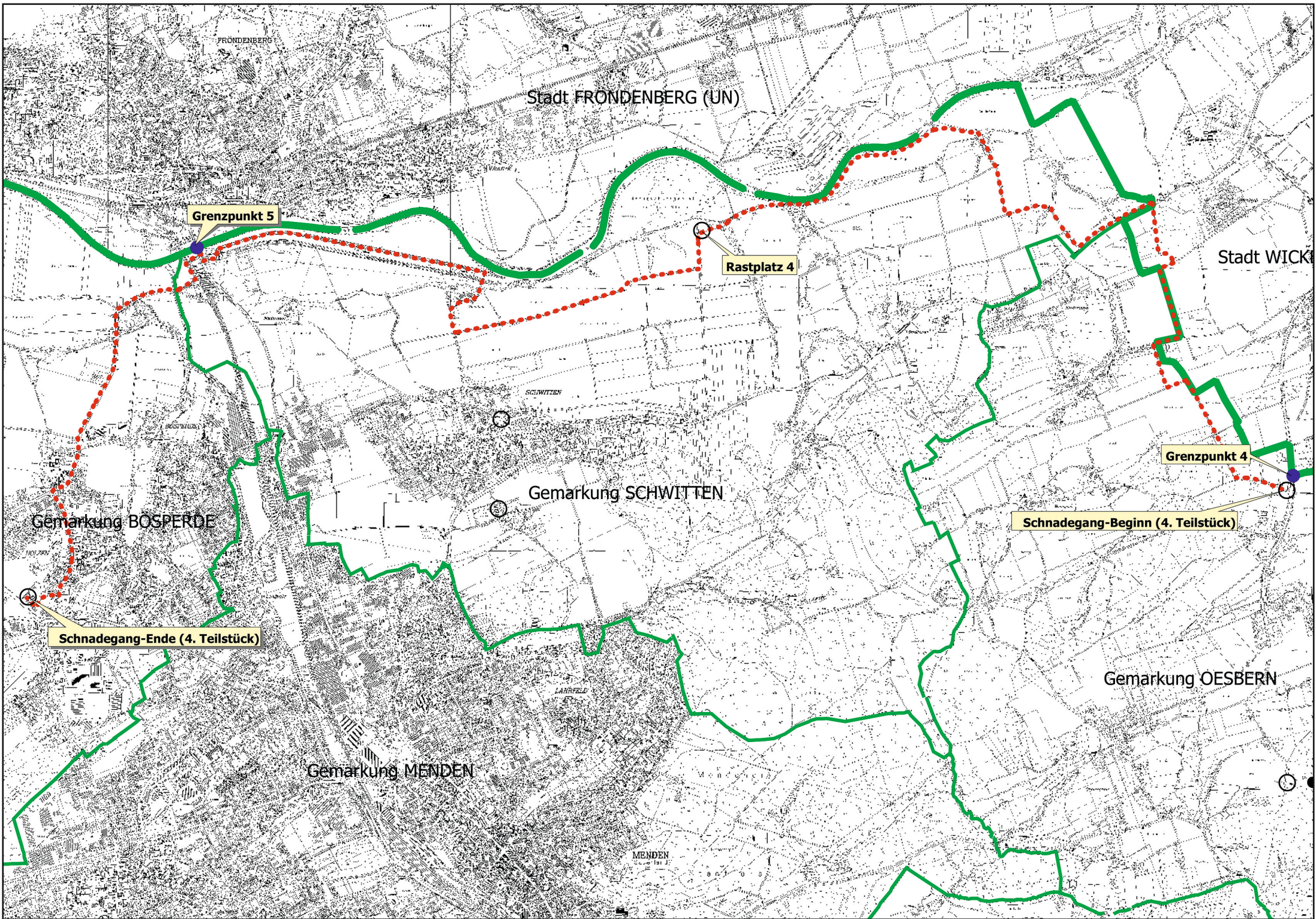
„Flussroute“ von Niederoesbern bis zur Ruhrbrücke in Menden

14.00 Uhr ab Menden-Niederoesbern



Ein Jahr. Ein Fest. Ein Wir.





Stadt FRONDENBERG (UN)

Stadt WICK

Grenzpunkt 5

Rastplatz 4

Grenzpunkt 4

Gemarkung SCHWITTEN

Schnadegang-Beginn (4. Teilstück)

Gemarkung BOSPERDE

Schnadegang-Ende (4. Teilstück)

Gemarkung OESBERN

Gemarkung MENDEN

MENDEN