

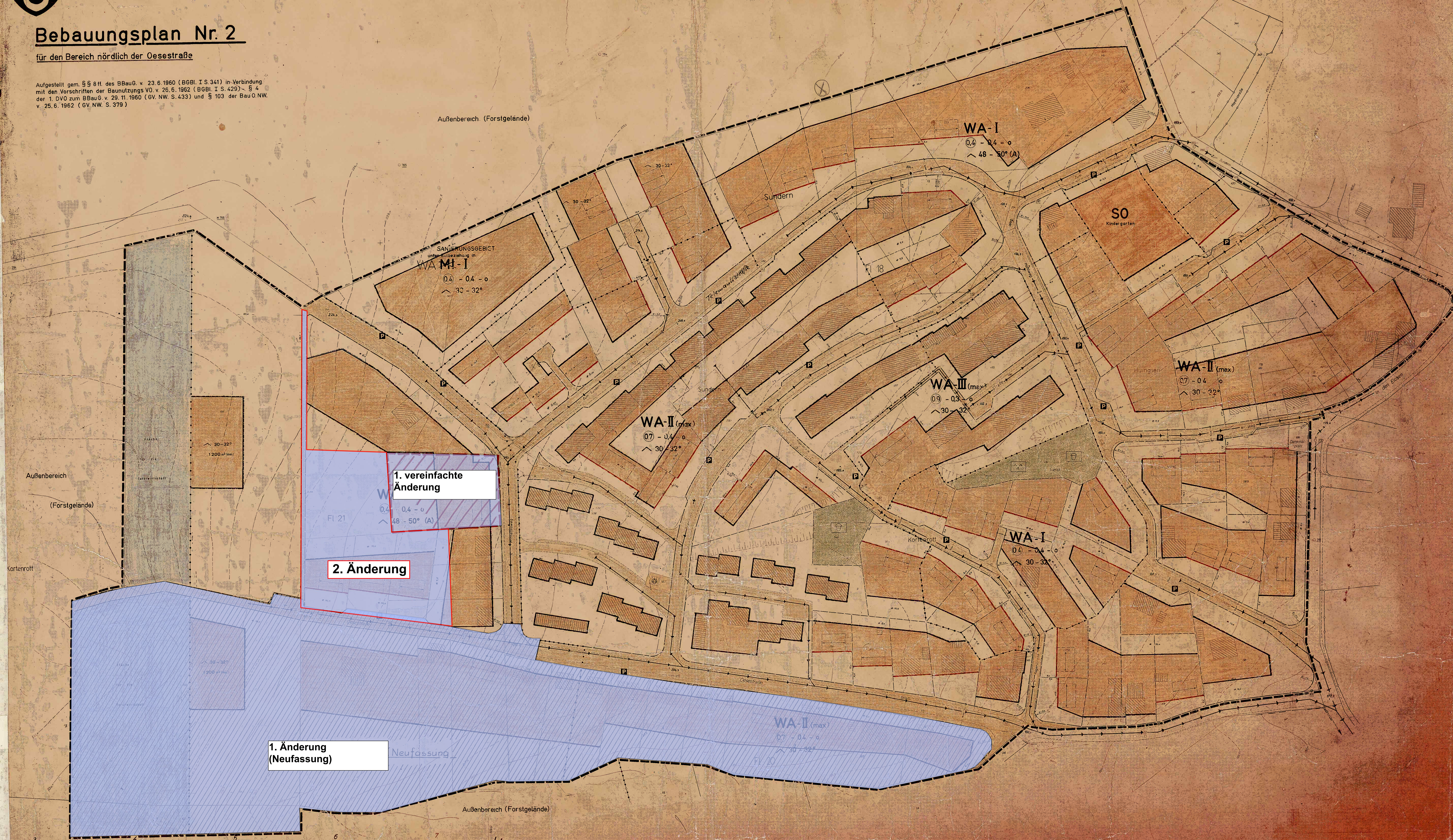


Bebauungsplan Nr. 2

für den Bereich nördlich der Oesestraße

Aufgestellt gem. §§ 8 ff. des BBauG. v. 23.6.1960 (BGBl. I S.341) in Verbindung mit den Vorschriften der Baunutzungsverord. v. 26.6.1962 (BGBl. I S.429) - § 4 der 1. DVO zum BBauG. v. 29.11.1960 (GV. NW. S.433) und § 103 der BauO. NW. v. 25.6.1962 (GV. NW. S.379)

Gemarkung Menden
Fl. 7

[illegible][illegible]