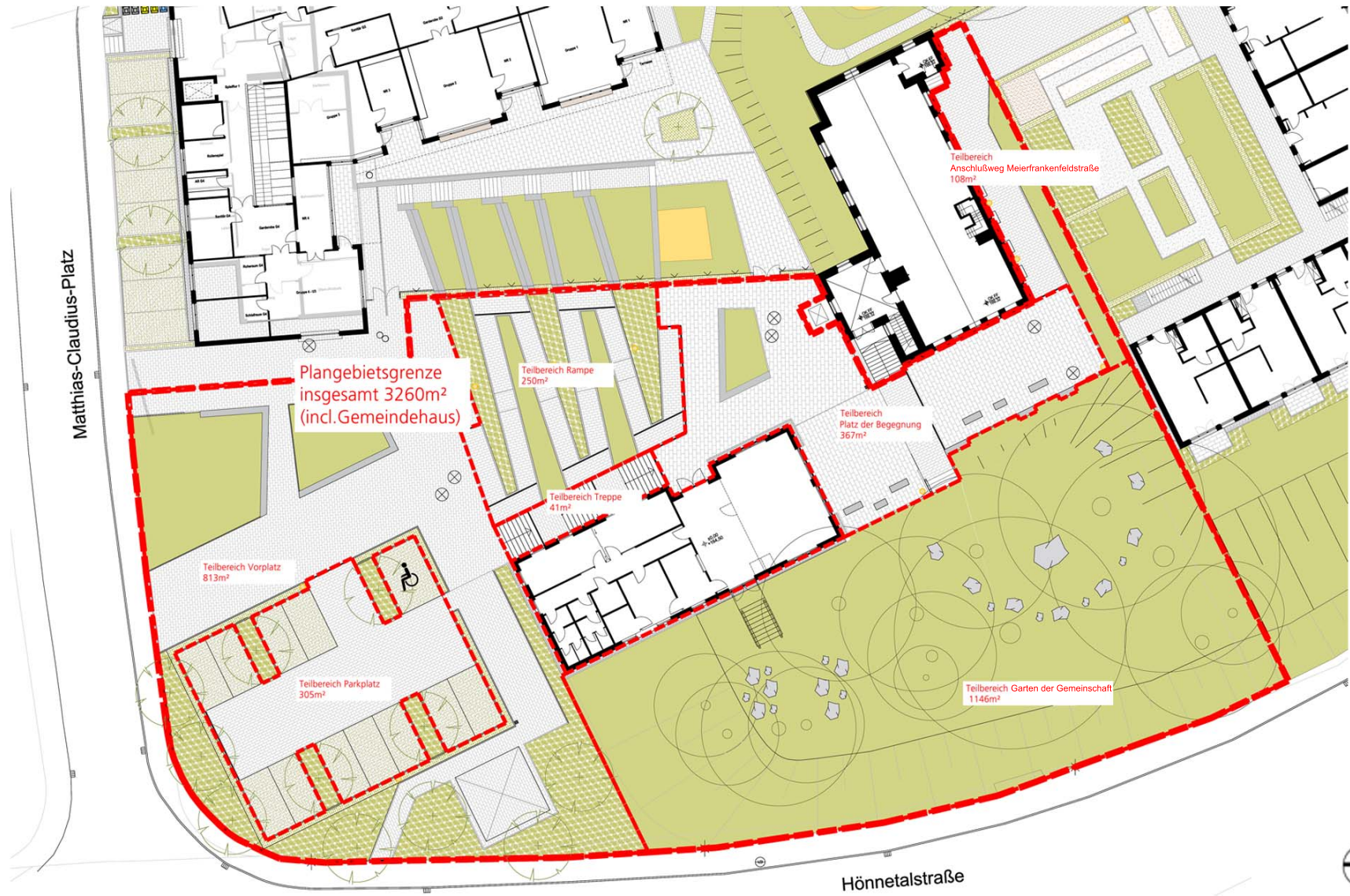


# Teilbereiche innerhalb des Plangebietes



## Bestandssituation



Bestandsfoto, Garten der Gemeinschaft



Bestandsfoto, Baugrube Stadtteilhaus

## befestigte Flächen



Modula Plus 30x20x8, anthrazit,  
in Anlehnung an die bereits fertiggestellten Aussenanlagen  
von Kita und betreutem Wohnen

Verwendung:

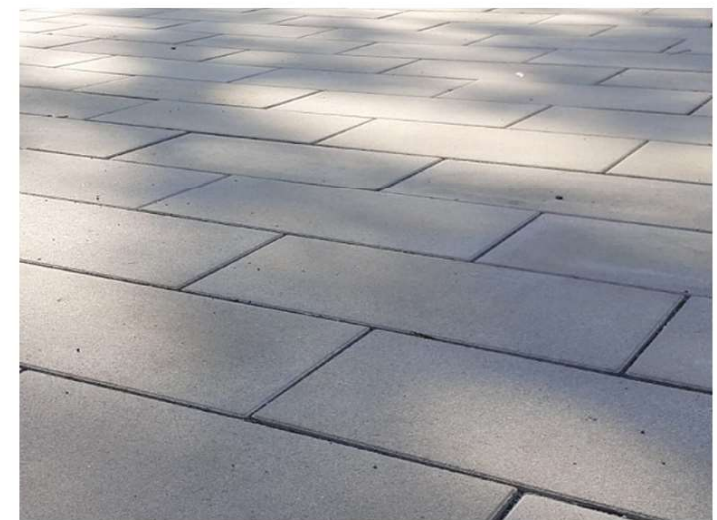
- Vorplatz
- Fahrbahn Parkplatz
- Rampe
- Podeste zwischen den Treppen
- Verbindung Ausgang Kirche in den Garten der Gemeinschaft
- Anschlußweg zum betreuten Wohnen



Modula Plus 60x30x8, grau,  
in Anlehnung an die bereits fertiggestellten Aussenanlagen  
von Kita und betreutem Wohnen

Verwendung:

- Platz der Begegnung



## befestigte Flächen



Sicolith Flor 324x16x8, grau,  
in Anlehnung an die bereits fertiggestellten Parkplätze  
von Kita und betreutem Wohnen

Verwendung:  
- Stellplätze/Parkplatz



# Sitzelemente, Mauern



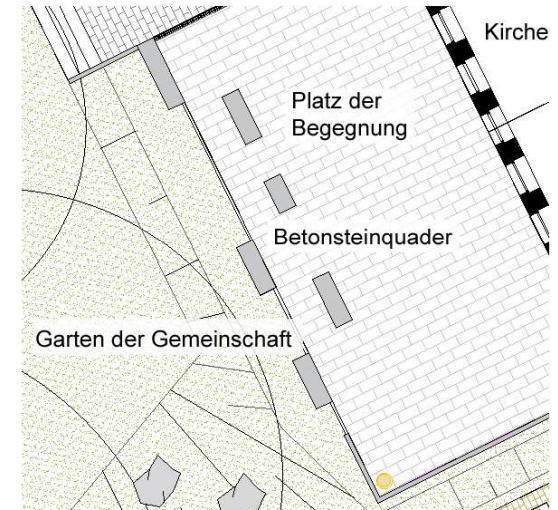
Mauer aus Betonsteinquadern Kita Aussenanlagen

## Sitzelemente

Betonsteinquader als Sitzelemente auf dem Platz der Begegnung mit Blick in den Garten der Gemeinschaft, in Anlehnung an die Mauern aus Betonsteinquadern auf den Spielterrassen der Kita, Sichtbeton, in 3 Graustufen



Beispielfoto



Planausschnitt



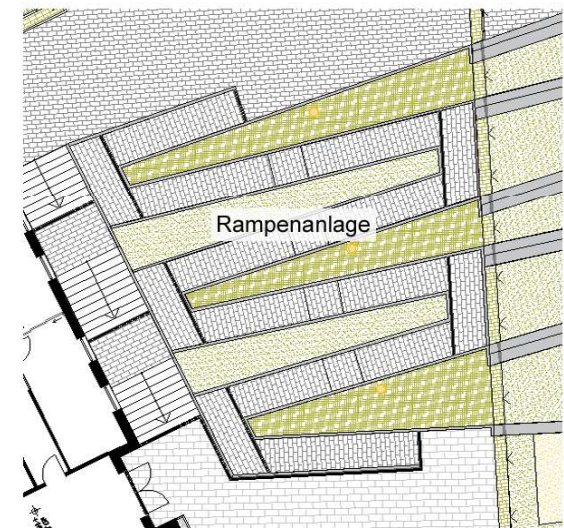
Beispielfoto

## Mauern

Winkelstützmauern in verschiedenen Höhen entlang der Rampenanlage, die Mauerhöhen der Spielterrassen der Kita werden aufgegriffen und fortgeführt

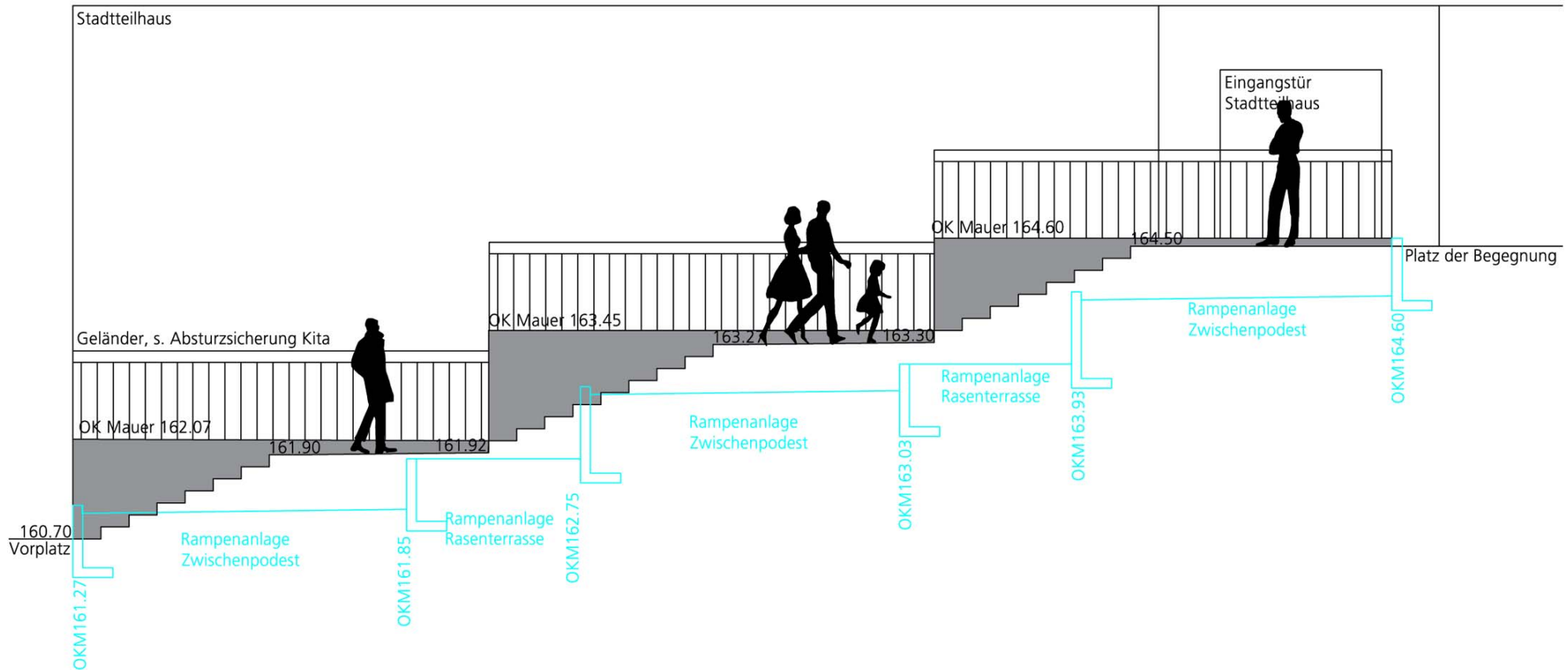


Beispielfoto



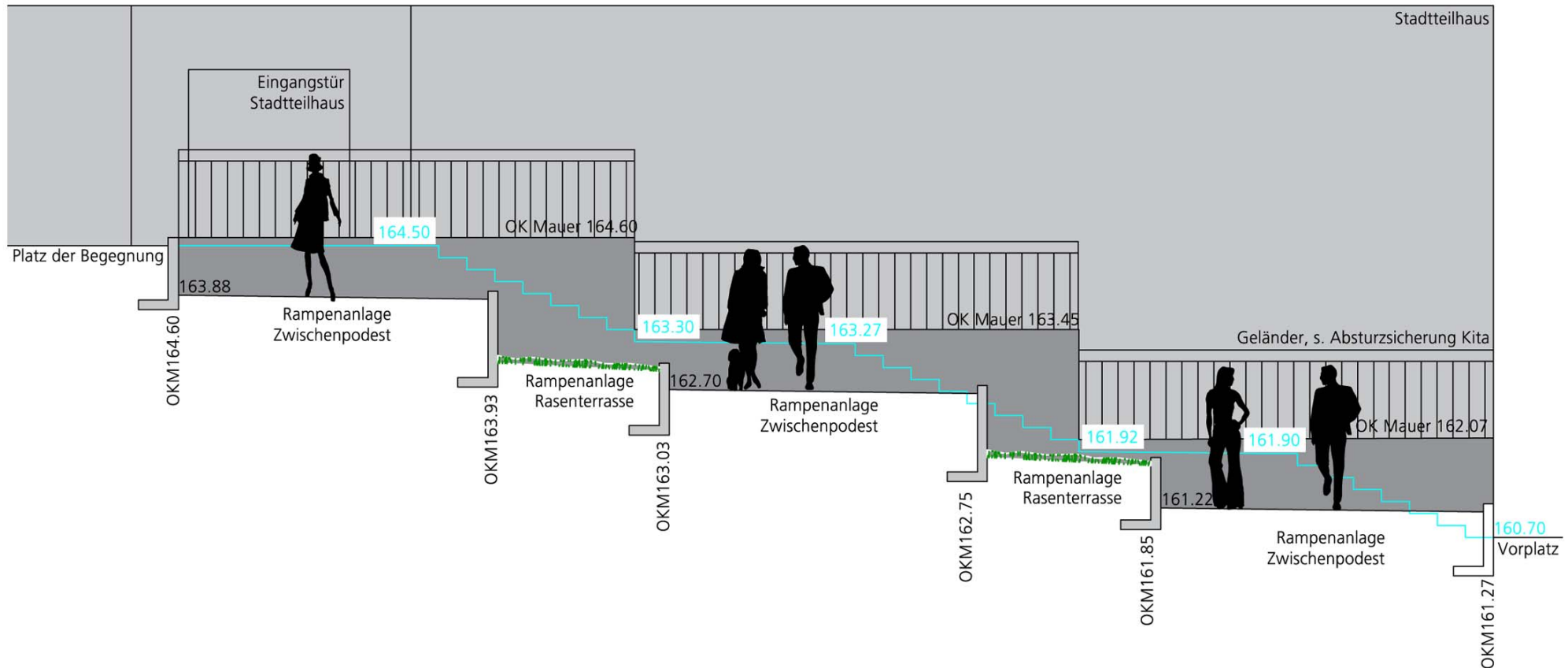
Planausschnitt

# Sitzelemente, Mauern



Schnittansicht A -A  
 Blick vom Stadtteilhaus auf die Treppenanlage,  
 Rampenanlage im Hintergrund

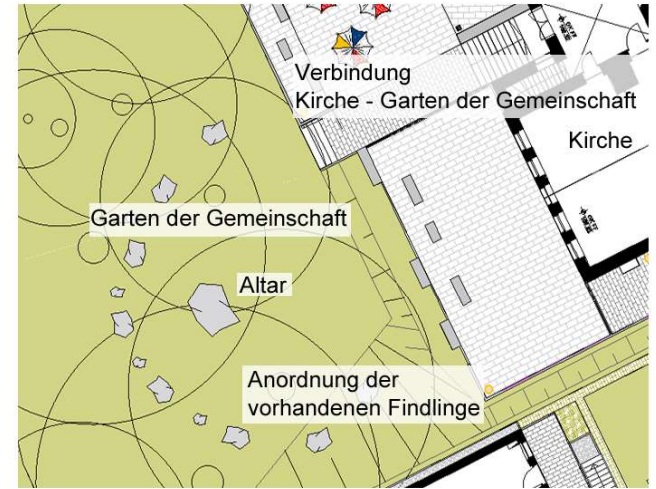
# Sitzelemente, Mauern



Schnittansicht B -B  
 Blick von der Rampenanlage auf das Stadtteilhaus,  
 Treppenanlage im Hintergrund



# Garten der Gemeinschaft



Planausschnitt



Beispielbilder

## Garten der Gemeinschaft

die vorhandenen Findlinge werden im Garten der Gemeinschaft neu angeordnet und können als Altar und Sitzmöglichkeiten für einen Gottesdienst im Freien ebenso genutzt werden wie zum Verweilen in einem als Naherholungsbereich ertüchtigten Areal mit Blick auf das Gutshaus Rödinghausen



Bestandsfoto

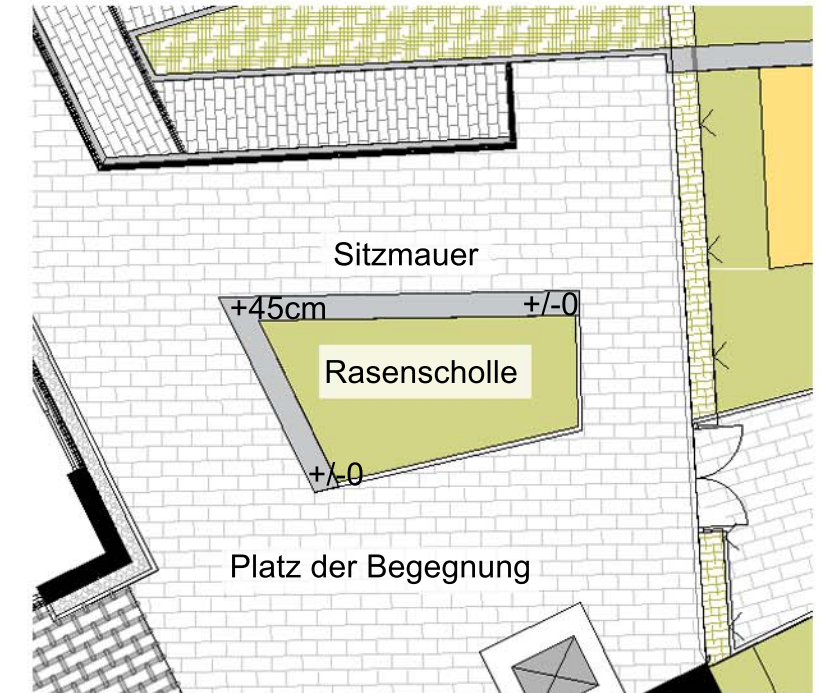
# Rasenschollen, Pflanzterrassen



Beispielperspektive



**Rasenschollen**  
auf dem Vorplatz und dem Platz der Begegnung,  
ansteigene Rasenfläche mit  
begleitender Sitzmauer



Planausschnitt

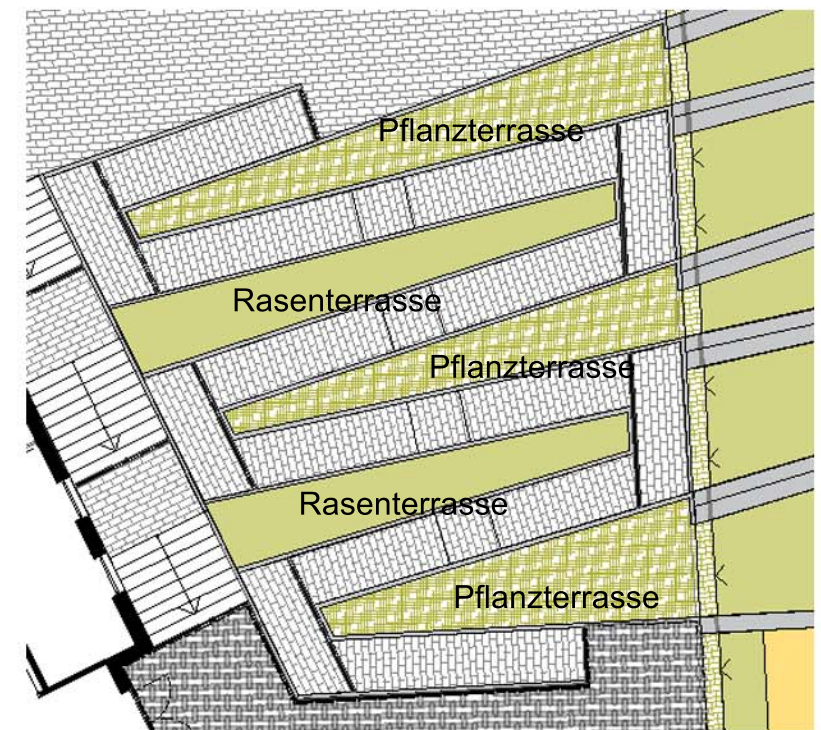


Beispielfoto



Beispielfoto

**Pflanzterrasse**  
entlang der Rampenanlage wechseln sich  
Rasen- und Pflanzterrassen ab



Planausschnitt

## Lichtplanung, Leuchtentypen Firma BEGA



Pollerleuchte 99856K3/99857K3



Wandeinbauleuchte 24502K3

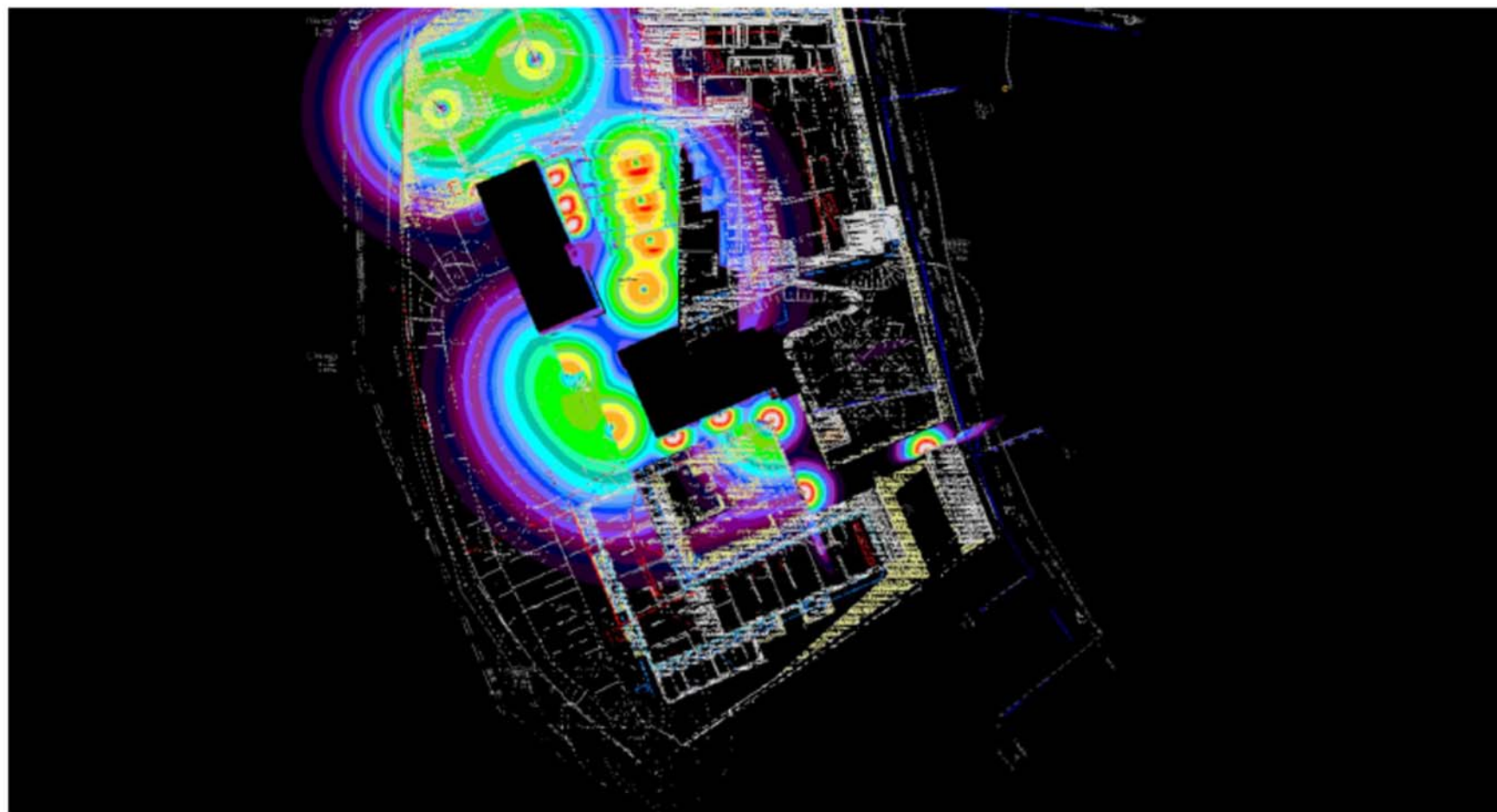


Lichtstele 84816K3 groß,  
H 3,90m



Lichtstele 84747K3 klein,  
H 2,50m

## Lichtplanung Firma BEGA, Variante 1



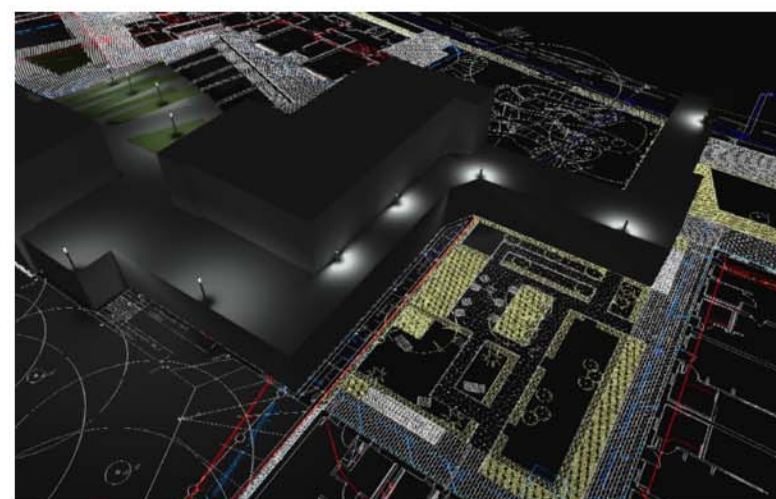
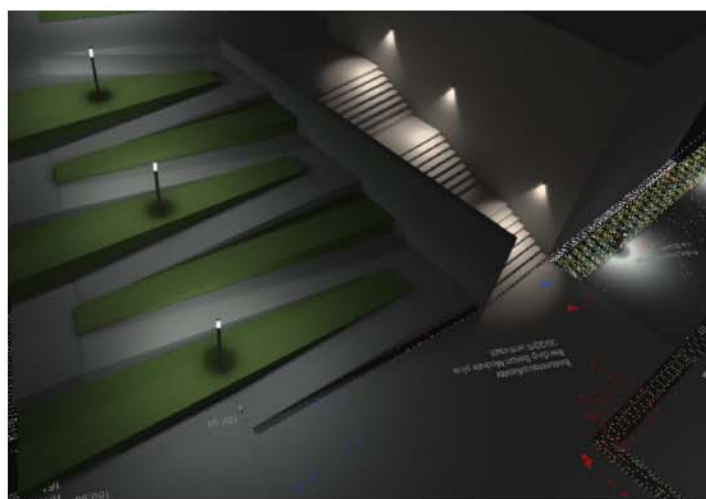
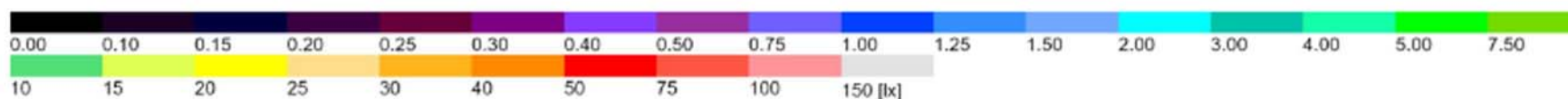
Gelände

### Leuchtenliste

Φ <sub>gesamt</sub>		P <sub>gesamt</sub>		Lichtausbeute		
32908 lm		388.5 W		84.7 lm/W		
Stk.	Hersteller	Artikel-Nr.	Artikelname	P	Φ	Lichtausbeute
3	BEGA	24502K3	Wandleuchte	17.0 W	1216 lm	71.5 lm/W
6	BEGA	84747K3	Lichtbauelement	22.5 W	2375 lm	105.6 lm/W
2	BEGA	84816K3	Lichtbauelementkopf + Lichtbauelementrohr (84712)	33.0 W	3663 lm	111.0 lm/W
1	BEGA	99856K3	Pollerleuchtenkopf + Pollerleuchtenrohr (99622)	19.5 W	1906 lm	97.7 lm/W
6	BEGA	99857K3	Pollerleuchtenkopf + Pollerleuchtenrohr (99622)	19.5 W	963 lm	49.4 lm/W

Geamtkosten (excl. 3 Pollerleuchten im TB Wohnen)  
19.831,20€ netto zuzügl. Erdarbeiten und Fundamente

### Übersichtsplan Beleuchtung, Falschfarben



### Ansichten